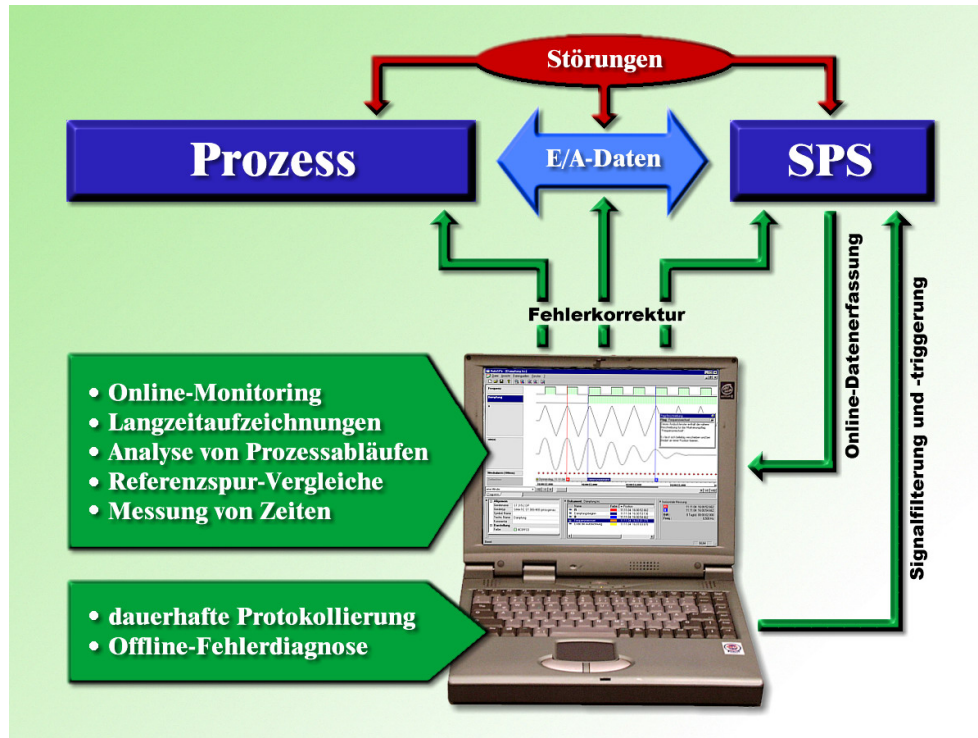


# Analysator AutoSPy

## Signalerfassung, Analyse und Fehlerdiagnose für SPS-Applikationen

Um Störungen erkennen und beseitigen zu können, welche auf den Prozess, die Steuerung (SPS) und die zwischen beiden ausgetauschten E/A-Daten einwirken, können mit dem Analysator AutoSPy alle relevanten Signale in den interessanten Zeitabschnitten untersucht werden. Durch Langzeitmonitoring, Referenzvergleiche und Zeitmessungen können Fehler innerhalb von Prozessabläufen online und offline gefunden, protokolliert und anschließend korrigiert werden.



### Diagnose von sporadischen Störungen

Seltene Fehler mittels Langzeitaufzeichnungen inkl. Triggerungen erfassen und mit Suchfunktionen sowie leistungstarken Auswerteskripten aufspüren.



### Parametrierung und Optimierung

Verfahrzeiten von Transportsystemen minimieren, Regelkreise einstellen und Inbetriebnahmen unterstützen mit Hilfe von Mess- und Auswertefunktionen.



### Ablaufprotokollierung

Gedruckte Anlagendokumentation erstellen oder aktualisieren sowie wichtige Ereignisse oder Abläufe in der Signalspur markieren und kommentieren.



### Teleservice

Fehlerursachen im Vorfeld eingrenzen und damit Reisekosten sparen durch Verwendung von üblicher Kommunikationstechnik zum Fernzugriff.



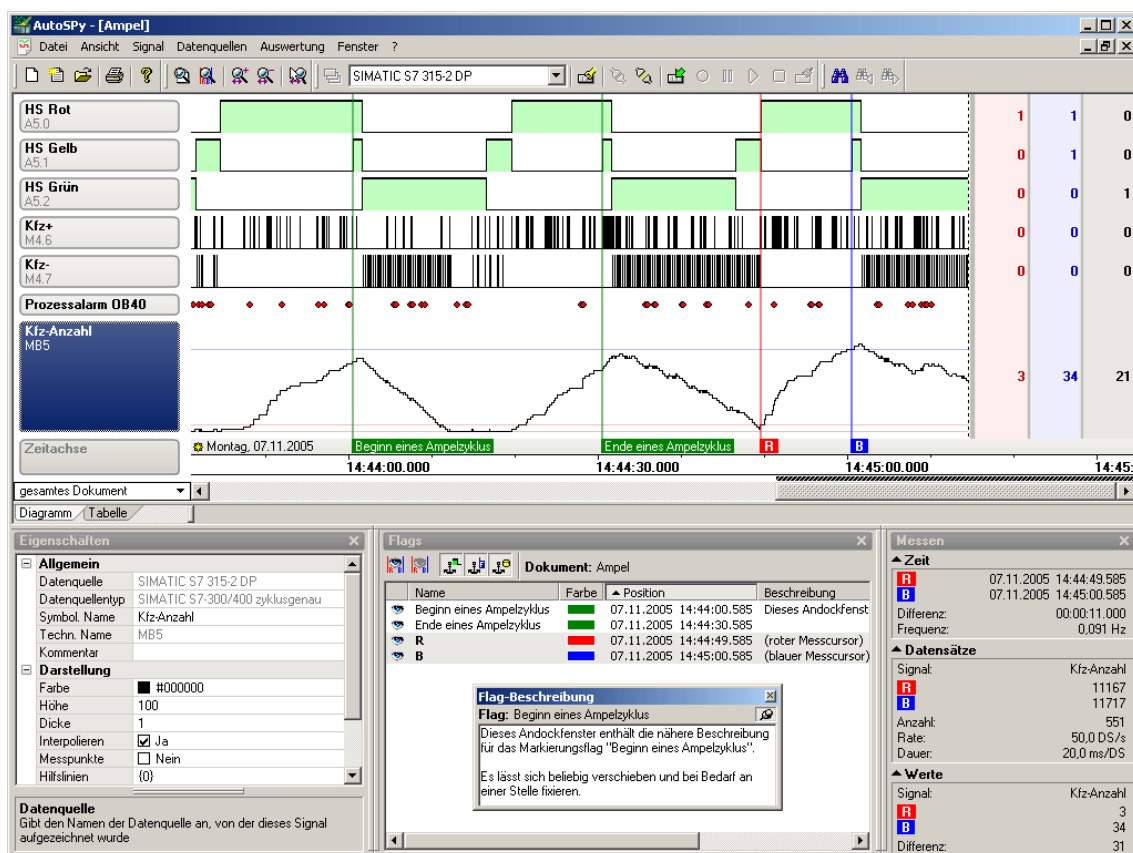
### Aus- und Weiterbildung

Unterstützung beim Erlernen der SPS-Programmierung, komplexe Vorgänge übersichtlich visualisieren, Steuerungsprogramme testen und validieren.



Die Software AutoSPy besteht aus einer zentralen Hauptanwendung, welche beliebig um Gerätetreiber zur Datenerfassung an Steuerungen oder anderen Datenquellen erweitert werden kann. Die wichtigsten **Funktionen auf einen Blick:**

- ✓ Hauptanwendung durch Plugins (Gerätetreiber, Visualisierungen) beliebig erweiterbar
- ✓ Aufzeichnungen an mehreren Geräten (Steuerungen) gleichzeitig in ein Dokument
- ✓ umfassend konfigurierbare Tabellen- oder Kurvendarstellung der Signaldaten
- ✓ Übereinanderlegen von Signalen in der Diagrammansicht für schnelle optische Vergleiche
- ✓ hierarchische Spurnavigation auch für sehr lange Aufzeichnungen
- ✓ Markierung und Beschreibung von Ereignissen in der Spur durch Flags
- ✓ Messfunktionalität für Zeitspannen und Signalamplituden mittels Cursorsen
- ✓ Suchfunktion zum einfachen Finden von Zuständen, Flanken oder Schwellwerten
- ✓ programmierbare Auswerteskripte in Visual Basic Script für komplexe Analyseaufgaben
- ✓ komfortable Druckfunktion für Signalspuren zur Erstellung von Dokumentationen
- ✓ Exportfunktion zur Weiterverarbeitung der Signaldaten, z. B. in Microsoft Excel
- ✓ kostenlose Anzeigesoftware zum Betrachten, Markieren und Ausmessen von Signalspuren



### Entwicklung:

GWT-TUD GmbH  
Arbeitsgruppe Prof. Kabitzsch  
Blasewitzer Straße 43  
D-01307 Dresden

### Support:

Internet: [www.autospy.de](http://www.autospy.de)  
E-Mail: [mail@autospy.de](mailto:mail@autospy.de)  
Telefon: +49 351 463-38475

### Derzeit verfügbare Gerätetreiber für AutoSPy:

- ✓ Gerätetreiber SIMATIC S5 zyklusgenau
- ✓ Gerätetreiber SIMATIC S7-300/400 abtastgenau
- ✓ Gerätetreiber SIMATIC S7-300/400 zyklusgenau
- ✓ Gerätetreiber LabJack U12
- ✓ Gerätetreiber OPC Data Access
- ✓ Gerätetreiber UNIGATE CL

Eine voll funktionsfähige **Demoversion** steht Ihnen auf unserer Webseite zur Verfügung. Testen Sie AutoSPy noch heute!